



JESENICKÝ ŠNEK 2015 – 21. ROČNÍK ŠUMPERSKÝ POHÁR HORSKÝCH KOL



O CENU RAPOTÍNA

8. ročník závodu horských kol pro všechny

Pořadatel: Cyklistický klub Buldoci Rapotín

Šumperský pohár
horských kol

Termín: **neděle 9. 8. od 8:30**

Místo: **Rapotín - Koupaliště**

Start: 10:00 dětské kategorie 1,2,3,4
12:00 ostatní kategorie

Prezentace: 8:45 – 9:45 dětské kategorie 1-4 Jesenického šnečka
8:45 – 11:45 ostatní kategorie

Startovné: 100 Kč - kategorie ŽA,ŽB,J,M,A,B,C,D,E
50 Kč - kategorie G a H žáci a žačky
zdarma - dětské kategorie 1-4 Jesenického šnečka

Startovné se bude hradit hotově při prezentaci v den závodu.

Startovné zahrnuje i teplé jídlo po závodě, u dětských kat. 1-4 občerstvení.

Kategorie:

- 1** benjamínci roč. 2011 a mladší
- 2** předžáci roč. 2010 – 2008
- 3** malí žáci roč. 2007 – 2005
- 4** mladší žáci roč. 2004 - 2003
- H** starší žáci roč. 2002 – 2000
- G** starší žačky roč. 2002 – 2000
- J** juniorky roč. 1999 – 1997
- ŽA** ženy roč. 1996 - 1976
- ŽB** ženy roč. 1975 a starší
- M** junioři roč. 1999 – 1997
- A** muži roč. 1996 – 1986
- B** muži roč. 1985 – 1976
- C** muži roč. 1975 – 1966
- D** muži roč. 1965 – 1956
- E** muži roč. 1955 a starší

Délka tratí:

- pár metrů** (můžou být i odrážedla a tříkolky)
- 1,5 km** (1 okruh)
- 3 km** (2 okruhy)
- 4,5 km** (3 okruhy)
- 9 km** (1 okruh)
- 9 km** (1 okruh)
- 18 km** (2 okruhy)
- 18 km** (2 okruhy)
- 18 km** (2 okruhy)
- 27 km** (3 okruhy)
- 27 km** (3 okruhy)
- 27 km** (3 okruhy)
- 27 km** (3 okruhy)
- 27 km** (3 okruhy)
- 27 km** (3 okruhy)

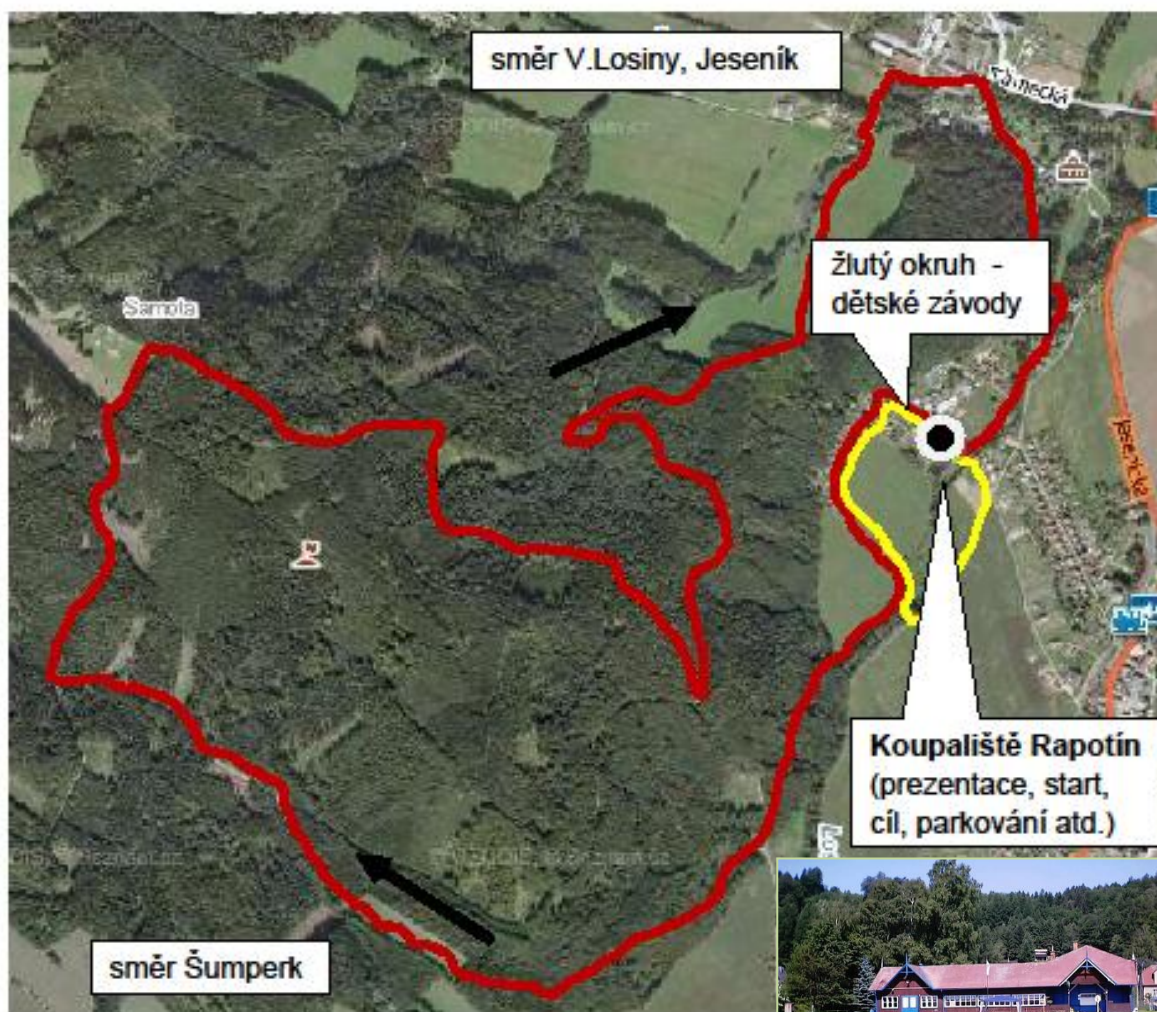
Tratí: dětské kat. 1, 2, 3, 4 – na okruhu kolem areálu Koupaliště
ostatní kat. – okruh 9 km kolem Bukového kopce s převýšením cca 220 m

Vyhlášení: cca 30 min. po dojetí posledního závodníka, dětské kat. 1-4 cca v 11:30

Ceny: v každé kategorii pro první tři
Kategorie, které se zúčastní méně jak 3 cyklisté, nemusí být vyhlášena.

Mapa trati závodu – okruh 9 km kolem Bukového kopce :

“Koupaliště – Samota – Ludvíkov – zámek V. Losiny – zámecké schody – Koupaliště”



Celkové převýšení:

- trať 27 km (3x okruh) = cca 660 m
- trať 18 km (2x okruh) = cca 440 m
- trať 9 km (1x okruh) = cca 220 m

Start a cíl leží v nadmořské výšce cca 370 m.n.m.
Nejvyšší místo je Samota ve výšce cca 580 m.n.m.

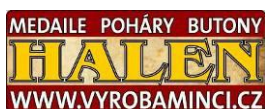
Upozornění: Bez použití cyklistické přilby se závodník nesmí závodu zúčastnit!

Každý účastník startuje na vlastní nebezpečí a je povinen respektovat pravidla silničního provozu a pokynů pořadatelů. Pořadatel neručí za škody na zdraví a majetku závodníků. Toto účastník stvrzuje svým podpisem na startovní listině.

Info: tel. 724 032 620, e-mail: jmicunek@seznam.cz

Přihlášky: do 7.8. do 24:00 na www.jesenickysnek.cz nebo www.spmtb.cz

Partneři:



Obec Rapotín

